

KLEINER RATGEBER

PLOTFILES, DRUCKERINSTALLATION



WIR SIND **RUNDUM** IHRE CENTRALSTATION FÜR **DRUCK UND KOPIE**



CENTRALSTATION

DRUCK & KOPIE

Schirbel, Schirbel, Klose GbR

Danziger Straße 173

10407 Berlin

Telefon 030 42 02 61 30

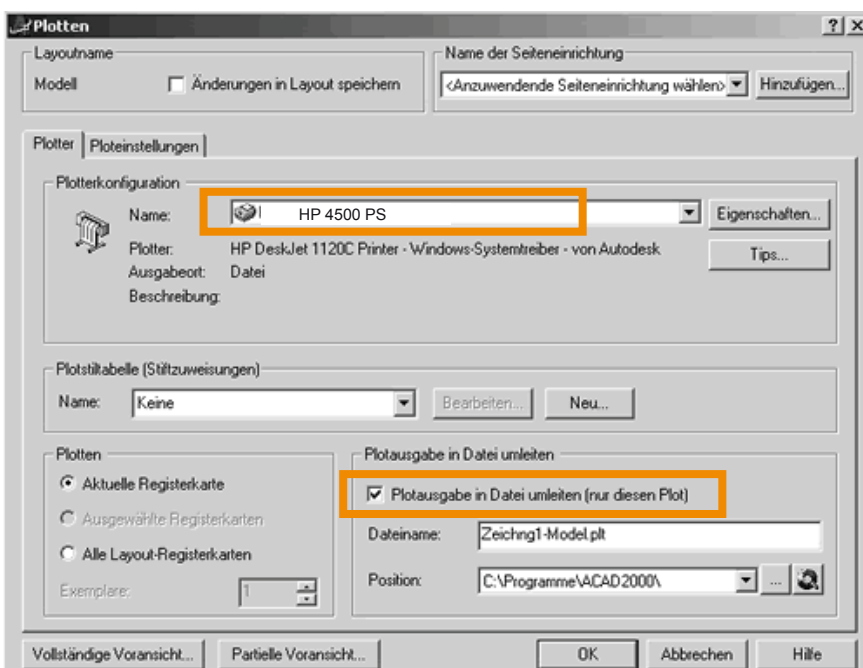
Telefax 030 42 02 61 36

info@centralstation-berlin.de

www.centralstation-berlin.de

ERSTELLEN VON PLOT-FILES MIT AUTOCAD

- » Im Menü „Datei“ „Plotten“ wählen
- » in der Plotterkonfiguration den zuvor installierten Drucker HP 4500 auswählen
- » zutreffende/ für Zeichnung definierte Plotstifttabelle anwählen



» **Achtung!**

» Ein Fehlen oder eine falsche Plotstifttabelle hat verfälschte Farben und Strichstärken zur Folge!

» Plotausgabe in Datei umleiten, Dateinamen eingeben und Verzeichnis wählen, in dem die Datei gespeichert werden soll

- » unter Eigenschaften die Einstellungen für Farbigkeit und Papierformat treffen
- » vor dem Plotten auf „vollständige Voransicht“ gehen, um den Plot zu überprüfen

WIE INSTALLIEREN ICH DEN DRUCKERTREIBER HP 4500 AUF MEINEM RECHNER?

Im folgenden helfen wir Ihnen mit einigen Screenshots bei der Installation des Druckertreibers HP 4500 auf Ihrem Rechner.

1. Entpacken der Treiberdateien

Nachdem Sie die Treiber-Installations-Datei für Ihr Betriebssystem entweder von HP oder auf unserer WebSite heruntergeladen haben, muss diese zunächst dekomprimiert werden.

Beginnen Sie mit einem Doppelklick auf die heruntergeladene Archiv-Datei. Es handelt sich dabei um eine selbstentpackende Datei (.exe), Sie benötigen hierfür keine weiteren Programme.

Geben Sie einen Order an, in dem die Datei auf Ihrem Rechner abgelegt werden soll. Im folgenden Beispiel C:\Treiber.

2. Installation

Starten Sie jetzt die Installation:

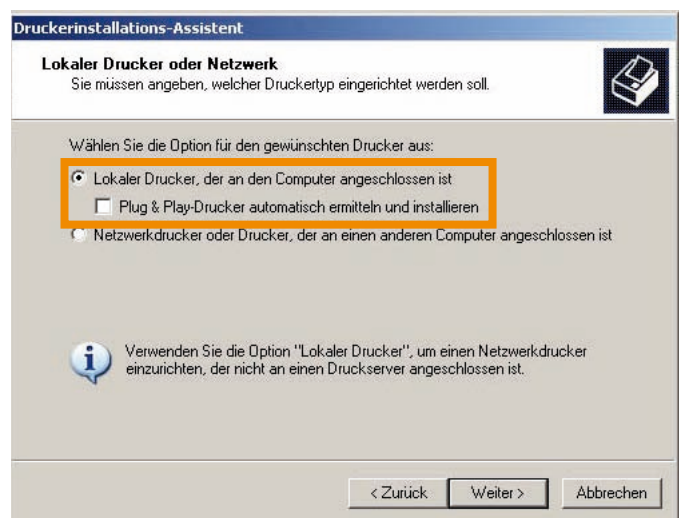
Klicken Sie auf den Windows **Startbutton**, gehen Sie auf **Einstellungen** und klicken Sie dann auf **Drucker und Faxgeräte**.

Gehen Sie auf **Drucker hinzufügen**, um den Druckerinstallationsassistenten zu starten.

Klicken Sie dann auf **Weiter**.

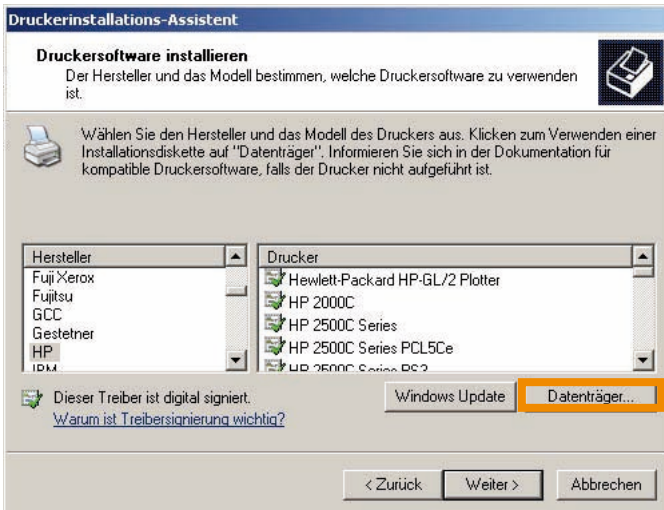
Wählen Sie „**Lokaler Drucker**, der an den Computer angeschlossen ist“ und setzen Sie keinen Haken bei **Plug & Play Drucker** automatisch ermitteln.

Der Drucker kann nicht automatisch erkannt werden, da er ja nicht an Ihren Rechner angeschlossen ist.



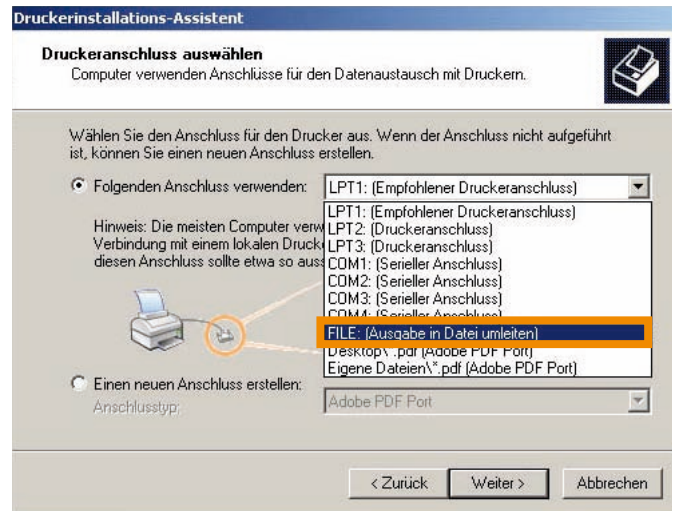
TREIBER HP 4500 INSTALLIEREN

Als **Druckeranschluß** verwenden Sie unbedingt den Anschluß **FILE (Ausgabe in Datei umleiten)**.

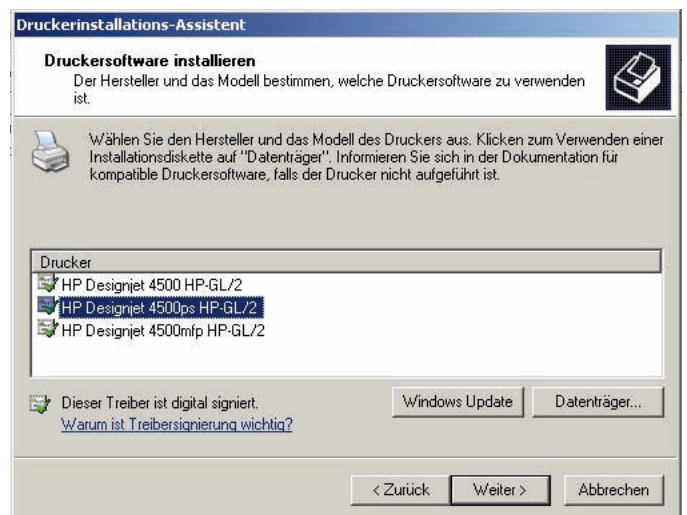


Wählen Sie den „**HP Designjet 4500ps HP-GL/2**“ aus und klicken dann auf Weiter.

Benennen Sie den Drucker aussagekräftig, z.B. „plt - Drucker“.



Die auf Ihrem Rechner gespeicherten Installationsdateien wählen Sie über den Menüpunkt **Datenträger** an.



In den folgenden 3 Meldungen bestätigen Sie die Einstellungen:

- Drucker nicht freigeben
- Testseite nicht drucken
- Fertigstellen

Ihr HP Drucker 4500 ist nun als virtueller Drucker für die Erstellung von Plotfiles installiert.